

# สำเนาฉบับ

ประกาศองค์การบริหารส่วนตำบลท่าเรือ  
เรื่อง ประชาสัมพันธ์การเปิดเผยราคากลางและการคำนวณราคากลาง

\*\*\*\*\*

ตามที่พระราชบัญญัติการจัดซื้อจัดจ้างและการบริหารพัสดุภาครัฐ พ.ศ. ๒๕๖๐ มาตรา ๖๓ บัญญัติว่า “ภายใต้บังคับมาตรา ๖๒ ให้หน่วยงานของรัฐประกาศรายละเอียดข้อมูลราคากลางและการคำนวณราคากลางในระบบเครือข่ายสารสนเทศของกรมบัญชีกลาง ตามวิธีการที่กรมบัญชีกลางกำหนด” และตามหนังสือกรมบัญชีกลาง ที่ กค ๐๔๓๓.๒/ว ๒๐๖ ลงวันที่ ๑ พฤษภาคม ๒๕๖๒ เรื่อง คู่มือแนวทางการประกาศรายละเอียดข้อมูลราคากลางและการคำนวณราคากลางเกี่ยวกับการจัดซื้อจัดจ้างของหน่วยงานของรัฐ โดยให้ถือปฏิบัติตามคู่มือแนวทางการประกาศรายละเอียดข้อมูลราคากลางและการคำนวณราคากลางเกี่ยวกับการจัดซื้อจัดจ้างของหน่วยงานของรัฐ เพื่อให้ประชาชนสามารถเข้าตรวจสอบได้ องค์การบริหารส่วนตำบลท่าเรือจึงขอประชาสัมพันธ์การเปิดเผยราคากลางและการคำนวณราคากลาง ของโครงการติดตั้งไฟฟ้าส่องสว่างสาธารณะ หมู่ ๕ ถนนสายท่าควายแห - ท่าประดิษฐ์ (เสาไฟฟ้าถนนโคนเสาพับได้โคมไฟแอลอีดีพลังงานแสงอาทิตย์) จำนวน ๗๑ ชุด องค์การบริหารส่วนตำบลท่าเรือ อำเภอปากพลี จังหวัดนครนายก(รายละเอียดตามแนบท้าย)




จึงขอประชาสัมพันธ์ให้ทราบโดยทั่วกัน

ประกาศ ณ วันที่ ๗ เดือน ตุลาคม พ.ศ. ๒๕๖๘



(นายณรงค์ศักดิ์ พรหมสวัสดิ์)

นายกองค์การบริหารส่วนตำบลท่าเรือ

ร่าง..... R.O.   
พิมพ์/ทาน.....   
ตรวจ.....   
ตรวจ.....

ขอบเขตของงานหรือรายละเอียดคุณลักษณะเฉพาะของพัสดุที่จะซื้อ  
สำหรับดำเนินการจัดซื้อจัดจ้างโครงการติดตั้งไฟฟ้าส่องสว่างสาธารณะ หมู่ ๕  
ถนนสายท่าควายแห - ท่าประดิษฐ์ (เสาไฟฟ้าถนนคอนกรีตเสาปักได้โคมไฟแอลอีดีพลังงานแสงอาทิตย์)  
บัญชีนวัตกรรม ๐๗๐๒๐๐๓๑ จำนวน ๗๑ ชุด  
องค์การบริหารส่วนตำบลท่าเรือ อำเภอปากพลี จังหวัดนครนายก  
โดยวิธีคัดเลือก

\*\*\*\*\*

๑. ความเป็นมา

ตามที่องค์การบริหารส่วนตำบลท่าเรือ ได้รับแจ้งจากจังหวัดนครนายกแจ้งว่ากรมส่งเสริมการปกครองท้องถิ่นได้จัดสรรงบประมาณรายจ่าย ประจำปีงบประมาณ พ.ศ. ๒๕๖๙ แผนงานยุทธศาสตร์ส่งเสริมการกระจายอำนาจให้แก่องค์กรปกครองส่วนท้องถิ่น งบเงินอุดหนุนที่จัดสรรให้แก่องค์การบริหารส่วนตำบล งบเงินอุดหนุนเฉพาะกิจ โดยให้องค์การบริหารส่วนตำบลดำเนินการใช้จ่ายงบประมาณเงินอุดหนุนเฉพาะกิจให้เป็นไปตามมาตรการเร่งรัดการใช้จ่ายงบประมาณรายจ่าย ประจำปีงบประมาณ พ.ศ. ๒๕๖๙ โดยถือปฏิบัติตามกฎหมายระเบียบ ข้อบังคับ มติคณะรัฐมนตรี หนังสือเวียนที่เกี่ยวข้อง ตลอดจนมาตรฐานของทางราชการให้ถูกต้องครบถ้วนในทุกขั้นตอน โดยคำนึงถึงประโยชน์สูงสุดของทางราชการและประโยชน์ที่ประชาชนจะได้รับเป็นสำคัญ นั้น

องค์การบริหารส่วนตำบลท่าเรือ ได้รับจัดสรรงบประมาณรายจ่าย ประจำปีงบประมาณ พ.ศ. ๒๕๖๙ แผนงานยุทธศาสตร์ส่งเสริมการกระจายอำนาจให้แก่องค์กรปกครองส่วนท้องถิ่น งบเงินอุดหนุนที่จัดสรรให้แก่องค์การบริหารส่วนตำบล งบเงินอุดหนุนเฉพาะกิจ รายการ เงินอุดหนุนสำหรับก่อสร้าง/ปรับปรุงซ่อมแซมถนนทางหลวงท้องถิ่น โครงการติดตั้งไฟฟ้าส่องสว่างสาธารณะ หมู่ ๕ ถนนสายท่าควายแห - ท่าประดิษฐ์ (เสาไฟฟ้าถนนคอนกรีตเสาปักได้โคมไฟแอลอีดีพลังงานแสงอาทิตย์) จำนวน ๗๑ ชุด องค์การบริหารส่วนตำบลท่าเรือ อำเภอปากพลี จังหวัดนครนายก วงเงินงบประมาณ ๔,๕๔๔,๐๐๐.- บาท (สี่ล้านห้าแสนสี่หมื่นสี่พันบาทถ้วน)

๒. วัตถุประสงค์

๑. เพื่อให้ประชาชนผู้ใช้ถนนมีไฟฟ้าส่องสว่าง สามารถสัญจรไป - มาได้อย่างสะดวกรวดเร็ว
๒. เพื่อสร้างความปลอดภัยต่อชีวิตและทรัพย์สิน
๓. เพื่ออำนวยความสะดวกในการขนส่งสินค้าทางการเกษตรของประชาชนและการบริหารงานขององค์การบริหารส่วนตำบลท่าเรือ ให้เป็นไปอย่างมีประสิทธิภาพ
๔. เพื่อยกระดับคุณภาพชีวิตของประชาชนในหมู่ที่ ๕ ตำบลท่าเรือ

๓. คุณสมบัติของผู้รับจ้าง

- ๓.๑ มีความสามารถตามกฎหมาย
- ๓.๒ จะต้องไม่เป็นบุคคลล้มละลาย
- ๓.๓ ไม่อยู่ระหว่างเลิกกิจการ
- ๓.๔ ไม่เป็นบุคคลซึ่งอยู่ระหว่างถูกระงับการยื่นข้อเสนอมหรือทำสัญญาเกี่ยวกับหน่วยงานของรัฐไว้ชั่วคราว เนื่องจากเป็นผู้ไม่ผ่านเกณฑ์การประเมินผลการปฏิบัติงานของผู้ประกอบตามระเบียบที่รัฐมนตรีว่าการกระทรวงการคลังกำหนดตามที่ประกาศเผยแพร่ในระบบเครือข่ายสารสนเทศของกรมบัญชีกลาง

/๓.๕ ไม่เป็นบุคคล...

๓.๕ ไม่เป็นบุคคลซึ่งถูกระบุชื่อไว้ในบัญชีรายชื่อผู้ทำงาน และได้แจ้งเวียนชื่อให้เป็นผู้ทำงานของหน่วยงานของรัฐในระบบเครือข่ายสารสนเทศของกรมบัญชีกลาง ซึ่งรวมถึงนิติบุคคลที่ผู้ทำงานเป็นหุ้นส่วนผู้จัดการ กรรมการผู้จัดการ ผู้บริหาร ผู้มีอำนาจในการดำเนินงานในกิจการของนิติบุคคลนั้นด้วย

๓.๖ มีคุณสมบัติ และไม่มีลักษณะต้องห้ามตามที่คณะกรรมการนโยบายการจัดซื้อจัดจ้างและการบริหารพัสดุภาครัฐกำหนดในราชกิจจานุเบกษา

๓.๗ เป็นนิติบุคคลหรือบุคคลธรรมดา ผู้มีอาชีพขายพัสดุดังกล่าว

๓.๘ ไม่เป็นผู้มีผลประโยชน์ร่วมกันกับผู้ยื่นข้อเสนอรายอื่นที่เข้ายื่นข้อเสนอให้แก่องค์การบริหารส่วนตำบลท่าเรือ ณ วันที่ได้รับหนังสือเชิญชวน หรือไม่เป็นผู้กระทำการอันเป็นการขัดขวางการแข่งขันราคาอย่างเป็นธรรม โดยวิธีคัดเลือกครั้งนี้

๓.๙ ไม่เป็นผู้ได้รับเอกสิทธิ์หรือความคุ้มกัน ซึ่งอาจปฏิเสธไม่ยอมขึ้นศาลไทย เว้นแต่รัฐบาลของผู้ยื่นข้อเสนอได้มีคำสั่งให้สละสิทธิ์และความคุ้มกันเช่นนั้น

๓.๑๐ ผู้ยื่นข้อเสนอที่ยื่นข้อเสนอในรูปแบบของ "กิจการร่วมค้า" ต้องมีคุณสมบัติ ดังนี้  
กรณีที่ข้อตกลงฯ กำหนดให้ผู้เข้าร่วมค้ารายใดรายหนึ่งเป็นผู้เข้าร่วมค้าหลัก ข้อตกลงฯ จะต้องมีการกำหนดสัดส่วนหน้าที่ และความรับผิดชอบในปริมาณงาน สิ่งของ หรือมูลค่าตามสัญญาของผู้เข้าร่วมค้าหลักมากกว่าผู้เข้าร่วมค้ารายอื่นทุกราย

กรณีที่ข้อตกลงฯ กำหนดให้ผู้เข้าร่วมค้ารายใดรายหนึ่งเป็นผู้เข้าร่วมค้าหลักกิจการร่วมค่านั้นต้องใช้ผลงานของผู้เข้าร่วมค้าหลักรายเดียวเป็นผลงานของกิจการร่วมค้าที่ยื่นข้อเสนอ

กรณีที่ข้อตกลงฯ กำหนดให้ผู้เข้าร่วมค้ารายใดรายหนึ่งเป็นผู้เข้าร่วมค้าหลัก ผู้เข้าร่วมค้าหลักจะต้องเป็นผู้ประกอบการขึ้นทะเบียนไว้กับกรมบัญชีกลาง ในส่วนของผู้เข้าร่วมค้าที่ไม่ใช่ผู้เข้าร่วมค้าหลักจะเป็นผู้ประกอบการที่ขึ้นทะเบียนในสาขางานก่อสร้างไว้กับกรมบัญชีกลางหรือไม่ก็ได้

สำหรับข้อตกลงฯ ที่ไม่ได้กำหนดให้ผู้เข้าร่วมค้ารายใดเป็นผู้เข้าร่วมค้าหลัก ผู้เข้าร่วมค้าทุกรายจะต้องมีคุณสมบัติครบถ้วนตามเงื่อนไขที่กำหนดไว้ในเอกสารเชิญชวน

๓.๑๑ ผู้ยื่นข้อเสนอต้องลงทะเบียนในระบบจัดซื้อจัดจ้างภาครัฐด้วยอิเล็กทรอนิกส์ (Electronic Government Procurement : e - GP) ของกรมบัญชีกลาง

๓.๑๒ ผู้เสนอราคาต้องได้รับการแต่งตั้งให้เป็นตัวแทนจำหน่ายจากผู้ผลิตหรือตัวแทนจำหน่ายในประเทศไทยชื่อสามัญของผลงานนวัตกรรมไทย : ชุดเสาไฟฟ้าถนนโคมเสาพับได้โคมไฟแอลอีดีพลังงานแสงอาทิตย์ Solar Cell LED Streetlight with Folding Pole ตามบัญชีนวัตกรรมไทย โดยสำนักงานงบประมาณ (ฉบับเพิ่มเติม) สิงหาคม ๒๕๖๘ รหัสนวัตกรรม ๐๗๐๒๐๐๓๑ โดยให้ยื่นขอเสนอราคา

#### ๔. รายละเอียดคุณลักษณะเฉพาะของพัสดุ

- โครงการติดตั้งไฟฟ้าส่องสว่างสาธารณะ หมู่ ๕ ถนนสายท่าควายแห - ท่าประดิมรัฐ (เสาไฟฟ้าถนนโคมเสาพับได้โคมไฟแอลอีดีพลังงานแสงอาทิตย์) ตามบัญชีนวัตกรรมไทย โดยสำนักงานงบประมาณ (ฉบับเพิ่มเติม) สิงหาคม ๒๕๖๘ รหัสนวัตกรรม ๐๗๐๒๐๐๓๑ จำนวน ๗๑ ชุด องค์การบริหารส่วนตำบลท่าเรือ อำเภอปากพลี จังหวัดนครนายก จำนวน ๑ โครงการ (รายละเอียดตามบัญชีนวัตกรรมไทย รหัส ๐๗๐๒๐๐๓๑

- รูปแบบรายการ/แคตตาล็อก

/๕. ระยะเวลา...

**๕. ระยะเวลาดำเนินการ**

กำหนดระยะเวลาการดำเนินงานภายใน ๙๐ วัน

**๖. ระยะเวลาส่งมอบของหรืองาน**

กำหนดเวลาส่งมอบพัสดุภายใน ๙๐ วัน นับถัดจากวันลงนามในสัญญา

**๗. การลงนามในสัญญา**

การจัดซื้อจัดจ้างครั้งนี้จะมีการลงนามในสัญญาหรือข้อตกลงเป็นหนังสือได้ต่อเมื่อพระราชบัญญัติงบประมาณรายจ่ายประจำปีงบประมาณ พ.ศ. ๒๕๖๙ มีผลใช้บังคับและได้รับจัดสรรงบประมาณรายจ่ายประจำปีงบประมาณ พ.ศ. ๒๕๖๙ จากกรมส่งเสริมการปกครองท้องถิ่น และกรณีที่องค์การบริหารส่วนตำบลไม่ได้รับการจัดสรรงบประมาณเพื่อการจัดซื้อจัดจ้างในครั้งดังกล่าว องค์การบริหารส่วนตำบลสามารถยกเลิกการจัดซื้อจัดจ้างได้

**๘. งวดงานและการจ่ายเงิน**

การจ่ายเงินตามสัญญากำหนดการจ่ายเงินเป็นงวด ดังนี้

**งวดที่ ๑ (สุดท้าย)** เมื่อผู้รับจ้างปฏิบัติงานอัตราร้อยละ ๑๐๐ ดังนี้

- เมื่อผู้รับจ้างปฏิบัติงานติดตั้งไฟฟ้าส่องสว่างสาธารณะ หมู่ ๕ ถนนสายท่าควายแห
- ทำประดิษฐ์ (เสาไฟฟ้าถนนคอนกรีตเสาหัดได้โคมไฟแอลอีดีพลังงานแสงอาทิตย์) ตามบัญชีนวัตกรรมไทย โดยสำนักงบประมาณ (ฉบับเพิ่มเติม) สิงหาคม ๒๕๖๘ รหัสนวัตกรรม ๐๗๐๒๐๐๓๑ จำนวน ๗๑ ชุด องค์การบริหารส่วนตำบลท่าเรือ อำเภอปากพลี จังหวัดนครนายก (รายละเอียดตามบัญชีนวัตกรรมไทย รหัส ๐๗๐๒๐๐๓๑) พร้อมทดสอบระบบแล้วเสร็จตามรูปแบบรายการ/แคตตาล็อก
- งานอื่นๆ ที่คงเหลือตามรูปแบบรายการ/ แคตตาล็อก และสัญญาแล้วเสร็จทั้งหมด เก็บรายละเอียดหน้างาน แล้วเสร็จ ตลอดจนเก็บทำความสะอาดพื้นที่ทั้งหมดแล้วเสร็จคณะกรรมการตรวจรับพัสดุได้ทำการตรวจรับพัสดุเป็นที่เรียบร้อยแล้ว รวมระยะเวลาดำเนินการ ๙๐ วัน

**๙. อัตราค่าปรับ**

กำหนดค่าปรับเป็นรายวัน ในอัตราร้อยละ ๐.๒๐ ของราคาพัสดุที่ยังไม่ได้รับมอบ

**๑๐. การรับประกันความชำรุดบกพร่อง**

กำหนดไว้ต้องรับประกัน ๒ ปี (รายละเอียดตามบัญชีนวัตกรรมไทย รหัส ๐๗๐๒๐๐๓๑)

**๑๑. วงเงินในการจัดหา**

จำนวน ๔,๕๔๔,๐๐๐.- บาท (สี่ล้านห้าแสนสี่หมื่นสี่พันบาทถ้วน) งบประมาณรายจ่ายประจำปีงบประมาณ พ.ศ. ๒๕๖๙ แผนงานยุทธศาสตร์ส่งเสริมการกระจายอำนาจให้แก่องค์กรปกครองส่วนท้องถิ่น งบเงินอุดหนุนที่จัดสรรให้แก่องค์การบริหารส่วนตำบล งบเงินอุดหนุนเฉพาะกิจ โดยให้องค์การบริหารส่วนตำบลดำเนินการใช้จ่ายงบประมาณเงินอุดหนุนเฉพาะกิจให้เป็นไปตามมาตรการเร่งรัดการใช้จ่ายงบประมาณรายจ่าย ประจำปีงบประมาณ พ.ศ. ๒๕๖๙ แนบท้ายหนังสือกรมส่งเสริมการปกครองท้องถิ่น

/ถ้วนที่สุด...

ด่วนที่สุด ที่ มท ๐๘๑๐.๘/วท๕๙๙ ลงวันที่ ๑๙ สิงหาคม ๒๕๖๘ เรื่อง การเตรียมการจัดซื้อจัดจ้างงบประมาณรายจ่าย ประจำปีงบประมาณ พ.ศ. ๒๕๖๙ แผนงานยุทธศาสตร์ส่งเสริมการกระจายอำนาจให้แก่องค์กรปกครองส่วนท้องถิ่นงบประมาณอุดหนุนที่จัดสรรให้แก่องค์การบริหารส่วนตำบลโครงการติดตั้งไฟฟ้าส่องสว่างสาธารณะ หมู่ ๕ ถนนสายท่าควายแห - ท่าประดิษฐ์(เสาไฟฟ้าถนนคอนกรีตเสาพับได้โคมไฟแอลอีดีพลังงานแสงอาทิตย์) จำนวน ๗๑ ชุด องค์การบริหารส่วนตำบลท่าเรือ อำเภอปากพลี จังหวัดนครนายก

ราคากลางของพัสดุ ๔,๕๔๔,๐๐๐.- บาท (สี่ล้านห้าแสนสี่หมื่นสี่พันบาทถ้วน)

๑๒. หลักเกณฑ์ในการพิจารณาคัดเลือกตัดสินผลการจัดซื้อ

๑. พิจารณาคัดสินโดยใช้ราคารวม

๒. พิจารณาคัดเลือกข้อเสนอจากผู้เสนอรายละเอียดถูกต้องตามคุณสมบัติ เงื่อนไข และราคา

ต่ำสุด

๑๓. ข้อกำหนดอื่นๆ เกี่ยวกับหลักฐานและเอกสารในการยื่นข้อเสนอ

ผู้ประสงค์ที่จะยื่นเสนอราคา ให้ส่งเอกสารบรรจุซองข้อเสนอที่ผนึกซองเรียบร้อยและจำหน่ายถึงประธานคณะกรรมการจัดซื้อโดยวิธีคัดเลือกโครงการติดตั้งไฟฟ้าส่องสว่างสาธารณะ หมู่ ๕ ถนนสายท่าควายแห - ท่าประดิษฐ์ (เสาไฟฟ้าถนนคอนกรีตเสาพับได้โคมไฟแอลอีดีพลังงานแสงอาทิตย์) จำนวน ๗๑ ชุด องค์การบริหารส่วนตำบลท่าเรือ อำเภอปากพลี จังหวัดนครนายก ตามบัญชีนวัตกรรมไทย โดยสำนักงานงบประมาณ (ฉบับเพิ่มเติม) สิงหาคม ๒๕๖๘ รหัสนวัตกรรม ๐๗๐๒๐๐๓๑ ผู้เสนอราคาจะต้องบรรจุเอกสารในซองให้ครบถ้วน ดังนี้

๑๓.๑ ในกรณีผู้เสนอราคาเป็นนิติบุคคล ห้างหุ้นส่วนจำกัด

- ให้ยื่นสำเนาหนังสือรับรองการจดทะเบียนนิติบุคคล บัญชีรายชื่อหุ้นส่วนผู้จัดการ ผู้มีอำนาจควบคุม (ถ้ามี) ประทับตราพร้อมรับรองสำเนาถูกต้อง

๑๓.๒ ในกรณีผู้เสนอราคาเป็นนิติบุคคล บริษัทจำกัดหรือบริษัทมหาชนจำกัด

- ให้ยื่นสำเนาหนังสือรับรองการจดทะเบียนนิติบุคคล หรือหนังสือบริคณห์สนธิ บัญชีรายชื่อกรรมการผู้จัดการ (ถ้ามี) สำเนาบัญชีรายชื่อผู้ถือหุ้น (ถ้ามี) ผู้มีอำนาจควบคุม (ถ้ามี) และบัญชีผู้ถือหุ้นรายใหม่ (ถ้ามี) ประทับตราพร้อมรับรองสำเนาถูกต้อง

๑๓.๓ ในกรณีมอบอำนาจ

- หนังสือมอบอำนาจและหนังสือมอบอำนาจช่วง (ถ้ามี) พร้อมติดอากรแสตมป์ตามกฎหมาย (ลงวันที่ก่อนหรืออย่างช้าภายในวันทำสัญญา)

- สำเนาบัตรประจำตัวประชาชน ของผู้มีอำนาจลงนามผูกพันนิติบุคคล ผู้รับมอบอำนาจ ผู้รับมอบอำนาจ (ถ้ามี) และพยาน พร้อมรับรองสำเนาถูกต้อง

๑๓.๔ หนังสือแต่งตั้งเป็นตัวแทนจำหน่าย ชื่อสามัญของผลงานนวัตกรรมไทย: ชุดเสาไฟฟ้า

ถนนคอนกรีตเสาพับได้โคมไฟแอลอีดีพลังงานแสงอาทิตย์ Solar Cell LED Streetlight with Folding Pole ตามบัญชีนวัตกรรมไทย โดยสำนักงานงบประมาณ (ฉบับเพิ่มเติม) สิงหาคม ๒๕๖๘ รหัสนวัตกรรม ๐๗๐๒๐๐๓๑ พร้อมรับรองสำเนาถูกต้อง

/๑๓.๕ ผู้ยื่นเสนอ...

๑๓.๕ ผู้ยื่นเสนอราคาจะต้องเสนอคุณลักษณะเฉพาะและรูปแบบรายการ/แคตตาล็อกติดตั้งไฟฟ้าส่องสว่างสาธารณะ หมู่ ๕ ถนนสายท่าควายแห - ท่าประดิมชัย (เสาไฟฟ้าถนนคอนกรีตเสาพับได้โคมไฟแอลอีดีพลังงานแสงอาทิตย์) จำนวน ๗๑ ชุด องค์การบริหารส่วนตำบลท่าเรือ อำเภอปากพลี จังหวัดนครนายก ตามบัญชีนวัตกรรมไทย โดยสำนักงานงบประมาณ (ฉบับเพิ่มเติม) สิงหาคม ๒๕๖๘ รหัสนวัตกรรม ๐๗๐๒๐๐๓๑ ที่นำเสนอในการจัดซื้อในครั้งนี้ พร้อมประทับตราและรับรองสำเนาถูกต้อง

๑๓.๖ ใบเสนอราคาติดตั้งไฟฟ้าส่องสว่างสาธารณะ หมู่ ๕ ถนนสายท่าควายแห - ท่าประดิมชัย (เสาไฟฟ้าถนนคอนกรีตเสาพับได้โคมไฟแอลอีดีพลังงานแสงอาทิตย์) จำนวน ๗๑ ชุด องค์การบริหารส่วนตำบลท่าเรือ อำเภอปากพลี จังหวัดนครนายก ตามบัญชีนวัตกรรมไทย โดยสำนักงานงบประมาณ (ฉบับเพิ่มเติม) สิงหาคม ๒๕๖๘ รหัสนวัตกรรม ๐๗๐๒๐๐๓๑ ต้องประทับตราและลงนามรับรอง

(ลงชื่อ)

ประธานกรรมการ

(นางสาวนิภาพรณ พระเพชร)

นักพัฒนาชุมชนชำนาญการ

(ลงชื่อ)

กรรมการ

(นางสาวศรตรา จันทศิลป์)

นักวิชาการศึกษาปฏิบัติการ

(ลงชื่อ)

กรรมการ/เลขานุการ

(นายสุชาติ สุขชม)

นายช่างโยธาชำนาญงาน

#### หมายเหตุ

ประชาชนผู้สนใจ สามารถวิจารณ์เสนอข้อคิดเห็นหรือข้อเสนอแนะ เกี่ยวกับร่างขอบเขตของงานฯ เป็นลายลักษณ์อักษร โดยไปรษณีย์ตอบรับด่วนพิเศษ (EMS) ส่งไปที่ กองช่าง องค์การบริหารส่วนตำบลท่าเรือ หมู่ที่ ๑ ตำบลท่าเรือ อำเภอปากพลี จังหวัดนครนายก ๒๖๑๑๐ หรือทางเว็บไซต์ขององค์การบริหารส่วนตำบลท่าเรือ [www.thonglang.go.th](http://www.thonglang.go.th) โดยระบุชื่อ ที่อยู่ หมายเลขโทรศัพท์ที่สามารถติดต่อไป หรือทางโทรศัพท์หมายเลข โทรศัพท์ ๐๓๗-๓๔๔๕๗๓ ต่อ ๑๗ โทรสาร ๐๓๗-๓๔๔๕๗๓ ต่อ ๑๐๖



# บัญชีนวัตกรรมไทย

โดย

สำนักงบประมาณ

ฉบับเพิ่มเติม

สิงหาคม 2568



ลำดับ รหัส	รหัส	ด้าน/กลุ่ม/รายการ	หน่วยนับ	ราคาต่อหน่วย (รวมภาษีมูลค่าเพิ่ม) (บาท)
	07020029 (ต่อ)	<ul style="list-style-type: none"> <li>- แผงเซลล์แสงอาทิตย์ จำนวน 1 แผง พร้อมแบตเตอรี่ จำนวน 1 ลูก พร้อมกิ่งเดี่ยว ความยาวโดยประมาณไม่น้อยกว่า 120 เซนติเมตร จำนวน 1 กิ่ง</li> <li>- กล่องบรรจุแบตเตอรี่ ป้องกันการโจรกรรม ขนาดโดยประมาณไม่น้อยกว่า กว้าง 250 x ยาว 570 x ด้านหน้าสูง 500 ด้านหลังสูง 409 มิลลิเมตร จำนวน 1 กล่อง พร้อมอุปกรณ์ยึดเกาะเสาไฟถนน</li> <li>- เสาไฟถนนเหล็กชุบกัลวาไนซ์ ความสูง 9 เมตร จำนวน 1 ต้น</li> <li>- ฐานเข็มเจาะเหล็กชุบกัลวาไนซ์ ความยาวไม่น้อยกว่า 2 เมตร จำนวน 1 ต้น</li> </ul> <p>หมายเหตุ :</p> <ol style="list-style-type: none"> <li>1. ราคานี้รวมค่าใช้จ่ายขนส่งและติดตั้ง</li> <li>2. รับประกันผลิตภัณฑ์ เป็นระยะเวลา 2 ปี เฉพาะแบตเตอรี่ รับประกัน เป็นระยะเวลา 1 ปี ครอบคลุมค่าแรง (Labor) และอะไหล่ (Parts) ภายในเงื่อนไขความผิดพลาดของผลิตภัณฑ์ ไม่รวมถึงอุบัติเหตุ การใช้งานผิดวัตถุประสงค์ หรือการบำรุงรักษาที่ไม่ถูกต้อง</li> <li>3. ได้รับการปรับปรุง ทบทวนราคาตามหลักเกณฑ์ของสำนักงบประมาณ</li> </ol>		
22	07020031	<p>ชุดเสาไฟถนนโคมเสาพับได้โคมไฟแอลอีดีพลังงานแสงอาทิตย์ (Solar Cell LED Streetlight with Folding Pole)</p> <p>ชุดเสาไฟถนนโคมเสาพับได้โคมไฟแอลอีดีพลังงานแสงอาทิตย์ ประกอบด้วย</p> <ol style="list-style-type: none"> <li>1) เสาไฟถนนโคมเสาพับได้ 6 เมตร จำนวน 1 ต้น</li> <li>2) ฐานรากเข็มเหล็ก 1.8 เมตร จำนวน 1 ต้น</li> <li>3) โคมไฟแอลอีดีพลังงานแสงอาทิตย์ 30 วัตต์ トラผลิตภัณฑ์ INUT รุ่นผลิตภัณฑ์ ASL3560 ขนาด 30 วัตต์ จำนวน 1 โคม</li> </ol> <p>หมายเหตุ :</p> <ol style="list-style-type: none"> <li>1. ราคานี้รวมค่าใช้จ่ายในการขนส่งและค่าติดตั้ง</li> <li>2. รับประกันเป็นระยะเวลา 2 ปี นับจากวันส่งมอบโดยรวมค่าใช้จ่ายในการซ่อมแซมผลิตภัณฑ์ที่อยู่ในเงื่อนไขการรับประกัน ความเสียหายซึ่งเกิดจากความบกพร่องของสินค้า จากการใช้งานตามปกติวิธีหรือชำรุดเสียหายซึ่งเกิดจากความบกพร่องจากมาตรฐานการผลิต 2 ปี ยกเว้นกรณีเสียหายจากการดัดแปลงสินค้า กัดกัดหรือไฟผ่า</li> <li>3. แก๊วรายละเอียด ดังนี้ <ol style="list-style-type: none"> <li>3.1 ยกเลิกผู้แทนจำหน่าย จำนวน 1 ราย</li> <li>3.2 แก๊วซื้อผู้แทนจำหน่าย ลำดับที่ 36 จาก บริษัท เทสลา อินเดอร์ทেক จำกัด เป็น บริษัท ไทยวัฒนา คอร์ปอเรชั่น จำกัด</li> <li>3.3 เพิ่มผู้แทนจำหน่าย จำนวน 6 ราย</li> </ol> </li> </ol>	ชุด	64,000.00



ด้านไฟฟ้า อิเล็กทรอนิกส์ และโทรคมนาคม : คุรุภัณฑ์ไฟฟ้า อิเล็กทรอนิกส์ และโทรคมนาคม

รหัส : 07020031

ชื่อสามัญของผลงานนวัตกรรมไทย :	ชุดเสาไฟถนนโคมเสาพับได้โคมไฟแอลอีดีพลังงานแสงอาทิตย์ (Solar Cell LED Streetlight with Folding Pole)
ชื่อทางการค้าของผลงานนวัตกรรมไทย :	ชุดเสาไฟถนนโคมเสาพับได้โคมไฟแอลอีดีพลังงานแสงอาทิตย์ (Solar Cell LED Streetlight with Folding Pole)
หน่วยงานที่พัฒนา :	บริษัท อັตถสาร จำกัด จ้างสถาบันสหกิจศึกษาและพัฒนาสื่ออิเล็กทรอนิกส์ ไทย-เยอรมัน มหาวิทยาลัยเทคโนโลยีพระจอมเกล้าพระนครเหนือ วิจัยโคมไฟแอลอีดี และจ้างศูนย์เทคโนโลยีโลหะและวัสดุแห่งชาติ สำนักงานพัฒนาวิทยาศาสตร์และเทคโนโลยีแห่งชาติ วิจัยเสาไฟโคมเสาพับได้
บริษัทผู้รับการถ่ายทอด :	-
ผู้จำหน่าย :	บริษัท อັตถสาร จำกัด
ผู้แทนจำหน่าย :	<ol style="list-style-type: none"> <li>1. บริษัท วี.เอส.อาร์. กรุ๊ป จำกัด</li> <li>2. บริษัท เซ็นเซอร์นิคส์ จำกัด</li> <li>3. บริษัท พลนัส 2525 จำกัด</li> <li>4. ห้างหุ้นส่วนจำกัด มอนสเตอร์ แพลนท์</li> <li>5. ห้างหุ้นส่วนจำกัด สุนทรโยธา</li> <li>6. บริษัท บราเธอร์ คอนสตรัคชั่น จำกัด</li> <li>7. ห้างหุ้นส่วนจำกัด ที.ที สตีลแอนด์แฟบรีเคชั่น</li> <li>8. บริษัท เจริญกิจ ซี.เค. จำกัด</li> <li>9. ห้างหุ้นส่วนจำกัด จิรกาญจน์โยธา</li> <li>10. ห้างหุ้นส่วนจำกัด 63 รุ่งเรืองเจริญยิ่ง</li> <li>11. ห้างหุ้นส่วนจำกัด เพชรสมวงศ์การโยธา</li> <li>12. ห้างหุ้นส่วนจำกัด ช.อิงฟ้าการโยธา</li> <li>13. ห้างหุ้นส่วนจำกัด คำเขียนแก้ววิศวกรรม</li> <li>14. บริษัท สามพระยา 2006 ก่อสร้าง จำกัด</li> <li>15. บริษัท 225 นครชัย คอนสตรัคชั่น จำกัด</li> <li>16. บริษัท ดีบี เอ็กซ์เฟิร์ท จำกัด</li> <li>17. บริษัท น่านนคร 63 จำกัด</li> <li>18. บริษัท มรกตศิลา จำกัด</li> <li>19. บริษัท ทรัพย์มารีน คอนสตรัคชั่น จำกัด</li> <li>20. ห้างหุ้นส่วนจำกัด ที.เจ. เอ็น.เทรตติ้ง</li> <li>21. ห้างหุ้นส่วนจำกัด พรกิตติโยธา</li> <li>22. ห้างหุ้นส่วนจำกัด เค. โกลเด็นท์ แลนด์</li> <li>23. ห้างหุ้นส่วนจำกัด ไทยกิจแมชชีนเนอร์รี่</li> <li>24. บริษัท ที.เค. แอสฟัลท์(2021) จำกัด</li> <li>25. ห้างหุ้นส่วนจำกัด จริฎ การไฟฟ้า</li> <li>26. ห้างหุ้นส่วนจำกัด พนมทวนพัฒนาก่อสร้าง</li> <li>27. บริษัท ทริปเปิลเอส โซลาร์เซลล์ จำกัด</li> <li>28. ห้างหุ้นส่วนจำกัด อึ้งแซเฮง</li> </ol>

29. ห้างหุ้นส่วนจำกัด สิ้นยั้งก่อสร้าง
30. บริษัท เคแพค อินเตอร์เทรด จำกัด
31. ห้างหุ้นส่วนจำกัด กาญจนรัตนผลก่อสร้าง
32. บริษัท เลขาวิทยสามพี่น้อง จำกัด
33. บริษัท ซีโรกลาส จำกัด
34. บริษัท เอ็นแอนด์เอส 2512 จำกัด
35. บริษัท ฮาร์ดแวร์ไทย อินเตอร์กรุ๊ป จำกัด
36. บริษัท ไทยวัฒนา คอร์ปอเรชั่น จำกัด
37. บริษัท กรุงเทพดีไซน์ เอ็นจิเนียริ่ง จำกัด
38. บริษัท ดีไวน์ เอสเตท จำกัด
39. บริษัท ซเนศลักษณ์ จำกัด
40. บริษัท 79 นวัตกรรมก่อสร้าง จำกัด
41. บริษัท เราสร้าง จำกัด
42. บริษัท คอมมิวนิเคชั่น แอนด์ ซิสเต็มส์ โซลูชั่น จำกัด (มหาชน)
43. บริษัท ซี.เอส.เอส. เอนเนอร์ยี จำกัด
44. ห้างหุ้นส่วนจำกัด เซงฮวดไพนทอง
45. ห้างหุ้นส่วนจำกัด บิ๊กบลูคอนสตรัคชั่น
46. ห้างหุ้นส่วนจำกัด พาหิศคอนสตรัคชั่น
47. บริษัท หนุমানชาญสมร เอ็นจิเนียริ่ง จำกัด
48. บริษัท ตั้งใจ คอร์ปอเรชั่น จำกัด
49. ห้างหุ้นส่วนจำกัด ร้อยเอ็ดฉัตรพงษ์
50. ห้างหุ้นส่วนจำกัด จั๋วซังค้าไม้
51. ห้างหุ้นส่วนจำกัด ลัทธนนต์คอนสตรัคชั่น
52. บริษัท ซี.เค. เทค แอนด์ อินโนเวชั่น จำกัด
53. บริษัท ทีเอสแอล เอนเนอร์จี จำกัด
54. บริษัท ธวรา ซีวิล จำกัด
55. ห้างหุ้นส่วนจำกัด ไทยวิจิตรวิศวกรรม
56. ห้างหุ้นส่วนจำกัด ปอเจริญวิศว์รับเหมาก่อสร้าง
57. ห้างหุ้นส่วนจำกัด สังวาลย์โชคเจริญยิ่ง  
บริษัท อัดถสาร จำกัด

หน่วยงาน บริษัท หรือผู้ขึ้นบัญชีนวัตกรรมไทย :

ช่วงเวลาที่ขึ้นทะเบียน :

มกราคม 2566 – มกราคม 2574 (8 ปี)

คุณสมบัตินวัตกรรม :

ชุดเสาไฟถนนโคมเสาพับได้โคมไฟแอลอีดีพลังงานแสงอาทิตย์ ซึ่งประกอบด้วย เสาไฟถนนโคมเสาพับได้ อาศัยการพับโดยมีฐานเหล็กและห่วงเหล็กขนาดใหญ่กลางเสาช่วยถ่วงเพื่อง่ายในการยกเสาและใช้เหล็กค้ำ และใช้คนยกเสาอย่างน้อย 2 คน พร้อมฐานรากแบบเข็มเหล็ก สามารถติดตั้งที่หน้างานได้ สามารถติดตั้งได้ทุกพื้นที่ รวมทั้งพื้นที่ที่มีข้อจำกัดในการเข้าถึงของเครื่องจักรขนาดใหญ่ ในส่วนโคมไฟแอลอีดีพลังงานแสงอาทิตย์มีแผงเซลล์แสงอาทิตย์ประกอบติดกับโคมไฟรับแสงได้ 2 ทิศทาง ทำให้มีความสว่างสูง รวมทั้งใช้แหล่งจ่ายไฟเป็นพลังงานแสงอาทิตย์ จึงช่วยประหยัดพลังงานได้ และให้ค่าความสว่างเฉลี่ยตามเกณฑ์มาตรฐานกรมทางหลวง

คุณลักษณะเฉพาะ

1. เสาไฟถนนโคมเสาพับได้ มีความสูง 6 เมตร ทำจากวัสดุเหล็กชุบสังกะสี (Hot-Dip Galvanized)
2. คุณลักษณะทางกลของเสาไฟถนนโคมเสาพับได้ อ้างอิงวิธีทดสอบมาตรฐาน มอก. 2316 – 2549
  - 2.1 มีความต้านแรงดึง ไม่น้อยกว่า  $442 \pm 5$  เมกะพาสคัล

- 2.2 มีความต้านแรงดึงที่จุดคราก ไม่น้อยกว่า 358±5 เมกะพาสคัล
- 2.3 มีความยืด ไม่น้อยกว่าร้อยละ 21±5
3. เสาไฟถนนโคนเสาพับได้ โดยฐานเหล็กและห่วงเหล็กขนาดใหญ่กลางเสา โดยฐานเหล็กมีแผ่นเพลทสองแผ่นประกบกันและใช้บูชเหล็กบานพับเพื่อช่วยรับแรงดึงและใช้ห่วงเหล็กขนาดใหญ่ตรงกลางเสาช่วยผ่อนแรงเพื่อช่วยในการยกเสาโดยใช้เหล็กค้ำยันโดยคนยกเสาอย่างน้อย 2 คน
4. เสาไฟถนนโคนเสาพับได้สามารถรับน้ำหนักได้ 90±10 กิโลกรัม มีความแข็งแรงเพียงพอที่จะสามารถรองรับอุปกรณ์ที่จะนำมาติดบนหัวเสา
5. โคมไฟแอลอีดีพลังงานแสงอาทิตย์ มีขนาดประมาณ 789 มิลลิเมตร x 367 มิลลิเมตร x 63.5 มิลลิเมตร และมีน้ำหนักประมาณ 12±3 กิโลกรัม
6. โคมไฟแอลอีดีพลังงานแสงอาทิตย์ ใช้แหล่งจ่ายไฟเป็นพลังงานแสงอาทิตย์
7. โคมไฟแอลอีดีพลังงานแสงอาทิตย์ มีแผงเซลล์แสงอาทิตย์ประกอบติดกับโคมไฟรับแสงได้ 2 ทิศทาง ซึ่งกำหนดลักษณะการติดตั้งที่ระยะห่างระหว่างโคม 30 เมตร ความสูง 6 เมตร
8. คุณลักษณะทางแสงและสีของโคมไฟแอลอีดีพลังงานแสงอาทิตย์ อ้างอิงวิธีทดสอบมาตรฐาน IES LM-79-08
  - 8.1 มีค่าประสิทธิภาพของดวงโคมไม่น้อยกว่า 183 ลูเมนต่อวัตต์
  - 8.2 มีค่าฟลักซ์ส่องสว่างไม่น้อยกว่า 5,662 ลูเมน
  - 8.3 มีค่าดัชนีความถูกต้องของสีไม่น้อยกว่า 75
9. โคมไฟแอลอีดีพลังงานแสงอาทิตย์ ขนาด 30 วัตต์ มีรายงานการคำนวณค่าความส่องสว่างและการกระจายแสงของโคมด้วยโปรแกรม Dialux ซึ่งกำหนดลักษณะการติดตั้งที่ระยะห่างระหว่างโคม 30 เมตร ความสูง 6 เมตร ให้ค่าความส่องสว่างเฉลี่ย 15 ลักซ์ ค่าความส่องสว่างต่ำสุดต่อความส่องสว่างเฉลี่ย (Uniformity :  $u_0$ )  $\geq 1/2.5$  และค่าความส่องสว่างต่ำสุดต่อค่าความส่องสว่างสูงสุด ( $E_{min}/E_{max}$ )  $\geq 1/6$  ผ่านตามมาตรฐานกรมทางหลวง โดยสอดคล้องตามเกณฑ์ความส่องสว่างถนนสายรองและพื้นที่ชานเมือง (นอกเมือง)
10. โคมไฟแอลอีดีพลังงานแสงอาทิตย์ มีระดับการป้องกันน้ำและฝุ่น IP66 อ้างอิงวิธีทดสอบมาตรฐาน มอก. 513-2553
11. แผงเซลล์แสงอาทิตย์ เป็นชนิด Mono Crystalline มีกำลังไฟฟ้าสูงสุด 70 วัตต์ อ้างอิงวิธีทดสอบมาตรฐาน EN55032, EN61000
12. แบตเตอรี่เป็นชนิดลิเทียมฟอสเฟต (LiFePO<sub>4</sub>) มีขนาดไม่น้อยกว่า 12.8 โวลต์ และ 45 แอมแปร์ชั่วโมง อ้างอิงวิธีทดสอบมาตรฐาน มอก. 2217-2548

หมายเหตุ : แนะนำให้ใช้เสาไฟถนนโคนเสาพับได้ร่วมกับโคมไฟแอลอีดีพลังงานแสงอาทิตย์ ประกอบเป็นชุดเดียวกัน เพื่อให้ได้ประโยชน์สูงสุดจากการใช้งาน และใช้เสาไฟถนนโคนเสาพับได้ที่ถูกออกแบบมาสำหรับเสานี้โดยเฉพาะ และมีโคมไฟแอลอีดีพลังงานแสงอาทิตย์ตราผลิตภัณฑ์ดังกล่าวเพื่อรับแสงได้ 2 ทิศทาง

หมายเหตุ : ประกาศขึ้นบัญชีนวัตกรรมไทย ฉบับเพิ่มเติม มกราคม 2566 (ไม่มีผู้แทนจำหน่าย)

1. เพิ่มผู้แทนจำหน่าย จำนวน 19 ราย ในบัญชีนวัตกรรมไทย ฉบับเพิ่มเติม มิถุนายน 2566
2. เพิ่มผู้แทนจำหน่าย จำนวน 9 ราย ในบัญชีนวัตกรรมไทย ฉบับเพิ่มเติม ตุลาคม 2566
3. ในบัญชีนวัตกรรมไทย ฉบับเพิ่มเติม พฤษภาคม 2567 แก่ไชรายละเอียด ดังนี้
  - 3.1 แก่ไชคุณลักษณะเฉพาะข้อ 5 จาก มีน้ำหนักประมาณ 20±5 กิโลกรัม เป็น มีน้ำหนักประมาณ 12±3 กิโลกรัม

- 3.2 ยกเลิกผู้แทนจำหน่าย จำนวน 3 ราย
- 3.3 เพิ่มผู้แทนจำหน่าย จำนวน 17 ราย
- 4. ในบัญชีนวัตกรรมไทย ฉบับเพิ่มเติม ธันวาคม 2567 แก้อิโระรายละเอียด ดังนี้
  - 4.1 แก้อิโระชื่อผู้แทนจำหน่าย ลำดับที่ 15 จาก ห้างหุ้นส่วนจำกัด สามพระยา 2006 ก่อสร้าง เป็น บริษัท สามพระยา 2006 ก่อสร้าง จำกัด
  - 4.2 เพิ่มผู้แทนจำหน่าย จำนวน 10 ราย
- 5. ในบัญชีนวัตกรรมไทย ฉบับเพิ่มเติม สิงหาคม 2568 แก้อิโระรายละเอียด ดังนี้
  - 5.1 ยกเลิกผู้แทนจำหน่าย จำนวน 1 ราย
  - 5.2 แก้อิโระชื่อผู้แทนจำหน่าย ลำดับที่ 36 จาก บริษัท เทสล่า อินเตอร์เทค จำกัด เป็น บริษัท ไทยวัฒนา คอร์ปอเรชั่น จำกัด
  - 5.3 เพิ่มผู้แทนจำหน่าย จำนวน 6 ราย

+++++





ที่ นร ๐๗๑๙.๒/๖๑๘๐

สำนักงานประมาณ  
๑๐๖๓ ถนนพหลโยธิน  
แขวงพญาไท กรุงเทพฯ ๑๐๔๐๐

๒๙ สิงหาคม ๒๕๖๘

เรื่อง บัญชีนวัตกรรมไทย

เรียน ปลัดกระทรวง หัวหน้าส่วนราชการ รัฐวิสาหกิจ และหน่วยงานอื่น

สิ่งที่ส่งมาด้วย บัญชีนวัตกรรมไทย (Innovation News) ฉบับเพิ่มเติม สิงหาคม ๒๕๖๘ จำนวน ๒ หน้า

ตามที่คณะรัฐมนตรีได้มีมติเมื่อวันที่ ๒๒ กันยายน ๒๕๕๘ มอบหมายกระทรวงวิทยาศาสตร์และเทคโนโลยี (ปัจจุบันเปลี่ยนเป็นกระทรวงการอุดมศึกษา วิทยาศาสตร์ วิจัยและนวัตกรรม ตามพระราชบัญญัติปรับปรุงกระทรวง ทบวง กรม (ฉบับที่ ๑๙) พ.ศ. ๒๕๖๒) โดยสำนักงานพัฒนาวิทยาศาสตร์และเทคโนโลยีแห่งชาติ (สวทช.) เป็นหน่วยตรวจสอบคุณสมบัติของผลิตภัณฑ์และบริการนวัตกรรมที่ขอขึ้นทะเบียนบัญชีนวัตกรรมไทย และมอบหมายสำนักงานประมาณเป็นหน่วยตรวจสอบราคาของผลิตภัณฑ์และบริการนวัตกรรมที่ผ่านการตรวจสอบคุณสมบัติแล้ว รวมทั้งจัดทำและประกาศบัญชีนวัตกรรมไทย นั้น

สำนักงานประมาณได้จัดทำบัญชีนวัตกรรมไทย ฉบับเพิ่มเติม สิงหาคม ๒๕๖๘ รายละเอียดปรากฏตามสิ่งที่ส่งมาด้วย และสามารถดาวน์โหลดได้จากเว็บไซต์สำนักงานประมาณ [www.bb.go.th](http://www.bb.go.th) ซึ่งส่วนราชการ รัฐวิสาหกิจ หน่วยงานตามกฎหมายว่าด้วยการบริหารราชการส่วนท้องถิ่น หน่วยงานอื่น ซึ่งมีกฎหมายบัญญัติให้มีฐานะเป็นราชการบริหารส่วนท้องถิ่น หรือหน่วยงานอื่น สามารถนำบัญชีนวัตกรรมไทย ฉบับเพิ่มเติม สิงหาคม ๒๕๖๘ ไปใช้ประกอบการพิจารณาจัดหาสินค้าหรือบริการนวัตกรรมไทยได้ ทั้งนี้ ตั้งแต่บัดนี้เป็นต้นไป

จึงเรียนมาเพื่อโปรดทราบและถือปฏิบัติต่อไป

ขอแสดงความนับถือ

(นายอนันต์ แก้วกำเนิด)

ผู้อำนวยการสำนักงานประมาณ

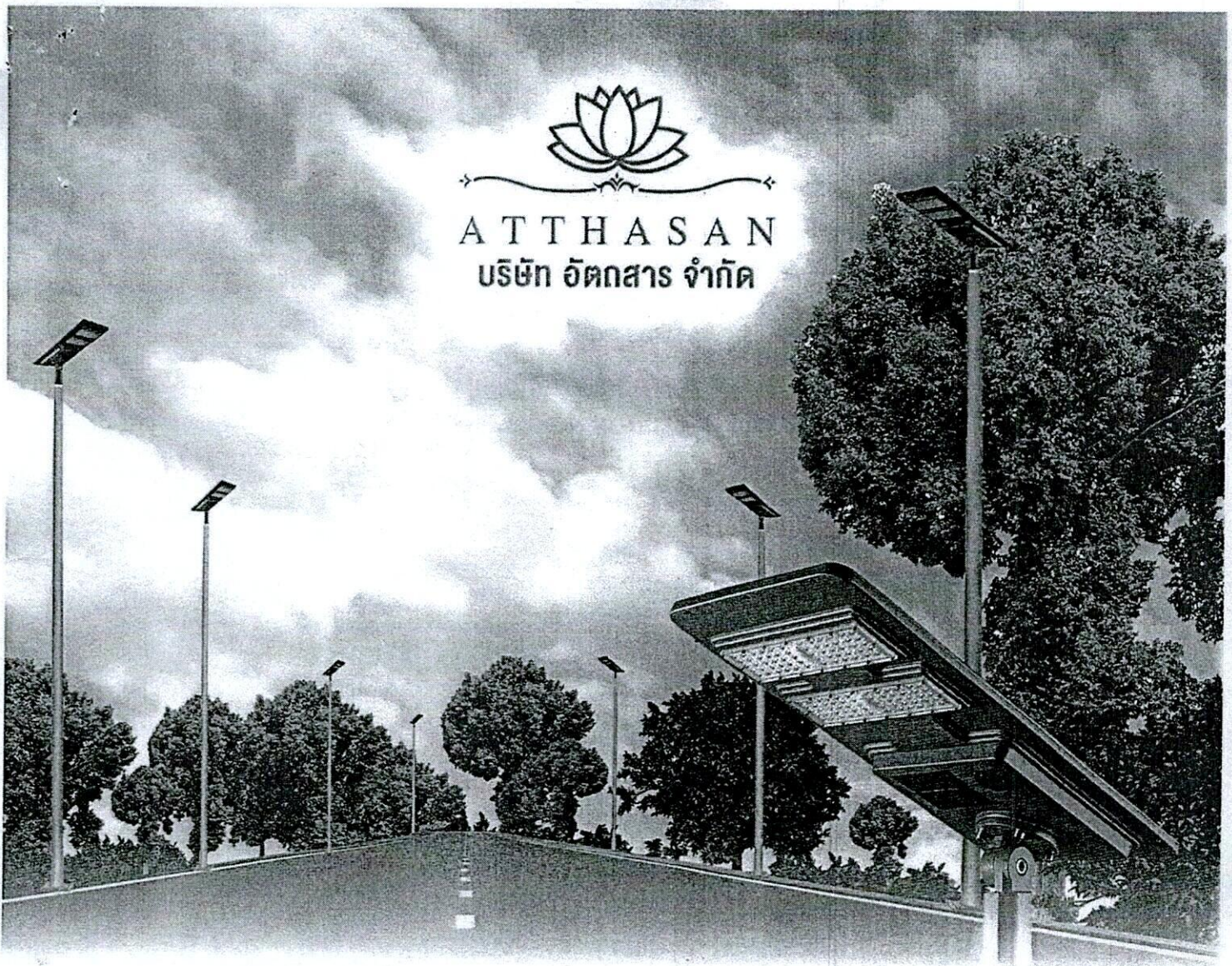
กองมาตรฐานงบประมาณ ๒

โทร. ๐ ๒๒๗๘ ๗๐๐๐ ต่อ ๑๓๓๖

ไปรษณีย์อิเล็กทรอนิกส์ [saraban@bb.go.th](mailto:saraban@bb.go.th)

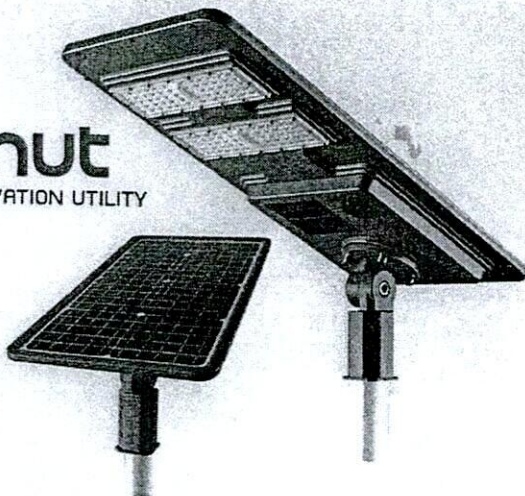


ATTHASAN  
บริษัท อັตทสาธ จํากัด



ชุดเสาไฟถนนโคมเสาพับได้ โคมไฟแอลอีดีพลังงานแสงอาทิตย์  
(SOLAR CELL LED STREETLIGHT WITH FOLDING POLE)

**inut**  
INNOVATION UTILITY



**LED Streetlight Intregrated**

**Features**



183lm/w  
High Efficiency



Color Rendering Index  
 $\geq 75$



Monocrystalline Solar  
70w



Battery  
45AH



IES LM-79-2008, Approved  
Method for the Electrical and  
Photometric Testing of  
SolidState Lighting Devices



ด้านไฟฟ้า อิเล็กทรอนิกส์ และโทรคมนาคม : ครุภัณฑ์ไฟฟ้า อิเล็กทรอนิกส์ และโทรคมนาคม

รหัส : 07020031

ราคา 64,000 บาท

ชื่อสามัญของผลงานนวัตกรรมไทย :	ชุดเสาไฟถนนโคมเสาพับได้โคมไฟแอลอีดีพลังงานแสงอาทิตย์ (Solar Cell LED Streetlight with Folding Pole)
ชื่อทางการค้าของผลงานนวัตกรรมไทย :	ชุดเสาไฟถนนโคมเสาพับได้โคมไฟแอลอีดีพลังงานแสงอาทิตย์ (Solar Cell LED Streetlight with Folding Pole)
หน่วยงานที่พัฒนา :	บริษัท อັตตสาร จำกัด จ้างสถาบันสหกิจศึกษาและพัฒนาสื่ออิเล็กทรอนิกส์ ไทย-เยอรมัน มหาวิทยาลัยเทคโนโลยีพระจอมเกล้าพระนครเหนือ วิจัยโคมไฟแอลอีดี และจ้างศูนย์เทคโนโลยีโลหะและวัสดุแห่งชาติ สำนักงานพัฒนาวิทยาศาสตร์และเทคโนโลยีแห่งชาติ วิจัยเสาไฟโคมเสาพับได้
ช่วงเวลาที่ขึ้นทะเบียน :	มกราคม 2566 - มกราคม 2574 (8 ปี)
ผู้จำหน่าย :	บริษัท อັตตสาร จำกัด
ผู้แทนจำหน่าย :	จำนวน 42 ราย

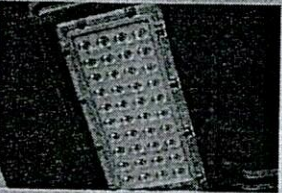
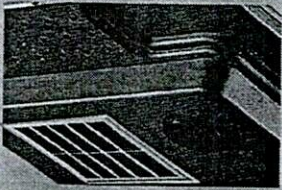
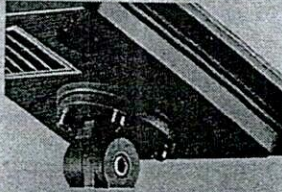
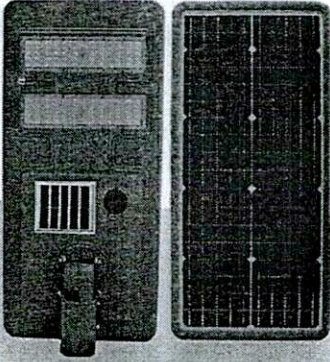
#### คุณสมบัตินวัตกรรม :

ชุดเสาไฟถนนโคมเสาพับได้โคมไฟแอลอีดีพลังงานแสงอาทิตย์ ซึ่งประกอบด้วย เสาไฟถนนโคมเสาพับได้ อาศัยการพับโดยมีฐานเหล็กและห่วงเหล็กขนาดใหญ่กลางเสาช่วยถ่วงเพื่อง่ายในการยกเสาและใช้เหล็กค้ำ และใช้คนยกเสาอย่างน้อย 2 คน พร้อมฐานรากแบบเข็มเหล็ก สามารถติดตั้งที่หน้างานได้ สามารถติดตั้งได้ทุกพื้นที่ รวมทั้งพื้นที่ที่มีข้อจำกัดในการเข้าถึงของเครื่องจักรขนาดใหญ่ ในส่วนโคมไฟแอลอีดีพลังงานแสงอาทิตย์มีแผงเซลล์แสงอาทิตย์ประกอบติดกับโคมไฟ รับแสงได้ 2 ทิศทาง ทำให้มีความสว่างสูง รวมทั้งใช้แหล่งจ่ายไฟเป็นพลังงานแสงอาทิตย์ จึงช่วยประหยัดพลังงานได้ และให้ค่าความสว่างเฉลี่ยตามเกณฑ์มาตรฐานกรมทางหลวง

#### คุณลักษณะเฉพาะ

- เสาไฟถนนโคมเสาพับได้ มีความสูง 6 เมตร ทำจากวัสดุเหล็กชุบกัลวาไนซ์ (Hot-Dip Galvanized)
- คุณลักษณะทางกลของเสาไฟถนนโคมเสาพับได้ อ้างอิงวิธีทดสอบมาตรฐาน มอก. 2316 – 2549
  - มีความต้านแรงดึง ไม่น้อยกว่า 442±5 เมกะพาสคัล
  - มีความต้านแรงดึงที่จุดคราก ไม่น้อยกว่า 358±5 เมกะพาสคัล
  - มีความยืด ไม่น้อยกว่าร้อยละ 21±5
- เสาไฟถนนโคมเสาพับได้โดยฐานเหล็กและห่วงเหล็กขนาดใหญ่กลางเสา โดยฐานเหล็กมีแผ่นเพลทสองแผ่นประกบกันและใช้บูตเหล็กบานพับเพื่อช่วยรับแรงดึงและใช้ห่วงเหล็กขนาดใหญ่ตรงกลางเสาช่วยผ่อนแรง เพื่อง่ายในการยกเสาโดยใช้เหล็กค้ำยันโดยคนยกเสาอย่างน้อย 2 คน
- เสาไฟถนนโคมเสาพับได้สามารถรับน้ำหนักได้ 90±10 กิโลกรัม มีความแข็งแรงเพียงพอที่จะสามารถรองรับอุปกรณ์ที่จะนำมาติดบนหัวเสา
- โคมไฟแอลอีดีพลังงานแสงอาทิตย์ มีขนาดประมาณ 789 มิลลิเมตร x 367 มิลลิเมตร x 63.5 มิลลิเมตร และมีน้ำหนัก ประมาณ 12±3 กิโลกรัม
- โคมไฟแอลอีดีพลังงานแสงอาทิตย์ ใช้แหล่งจ่ายไฟเป็นพลังงานแสงอาทิตย์
- โคมไฟแอลอีดีพลังงานแสงอาทิตย์ มีแผงเซลล์แสงอาทิตย์ประกอบติดกับโคมไฟรับแสงได้ 2 ทิศทาง ซึ่งกำหนดลักษณะการติดตั้งที่ระยะห่างระหว่างโคม 30 เมตร ความสูง 6 เมตร

Model : ASL3560



8. คุณลักษณะทางแสงและสีของโคมไฟแอลอีดีพลังงานแสงอาทิตย์ อ้างอิงวิธีทดสอบมาตรฐาน IES LM-79-08

8.1 มีค่าประสิทธิภาพของดวงโคมไม่น้อยกว่า 183 ลูเมนต่อวัตต์

8.2 มีค่าฟลักซ์ส่องสว่างไม่น้อยกว่า 5,662 ลูเมน

8.3 มีค่าดัชนีความถูกต้องของสีไม่น้อยกว่า 75

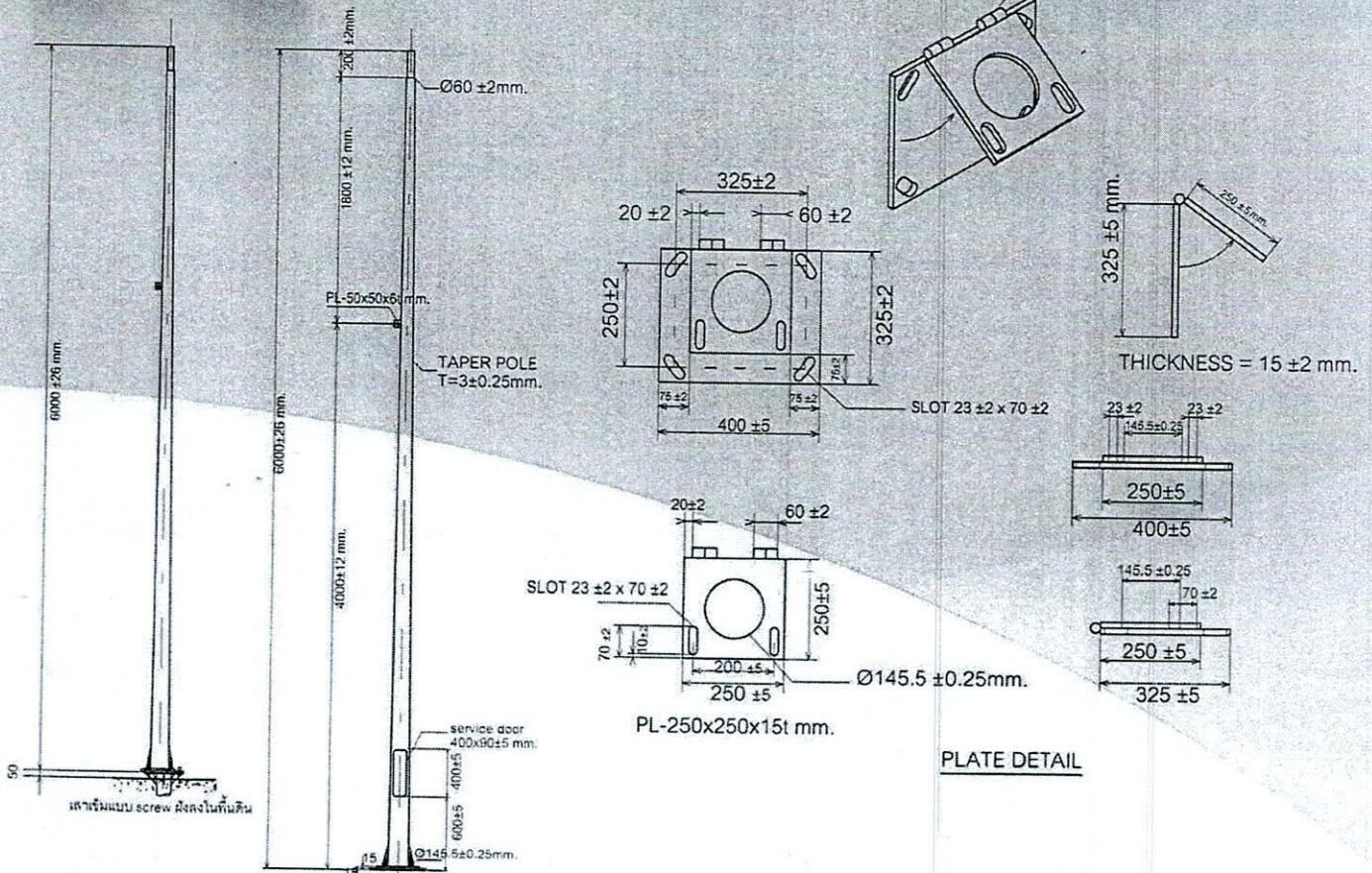
9. โคมไฟแอลอีดีพลังงานแสงอาทิตย์ ขนาด 30 วัตต์ มีรายงานการคำนวณค่าความส่องสว่างและการกระจายแสงของโคมด้วยโปรแกรม DIALux ซึ่งกำหนดลักษณะการติดตั้งที่ระยะห่างระหว่างโคม 30 เมตร ความสูง 6 เมตร ให้ค่าความส่องสว่างเฉลี่ย 15 ลักซ์ ค่าความส่องสว่างต่ำสุดต่อความสว่างเฉลี่ย (Uniformity :  $u0$ )  $\geq 1/2.5$  และค่าความส่องสว่างต่ำสุดต่อค่าความสว่างสูงสุด (Emin/Emax)  $\geq 1/6$  ผ่าน ตามมาตรฐานกรมทางหลวง โดยสอดคล้องตามเกณฑ์ความส่องสว่างถนนสายรองและพื้นที่ชานเมือง (นอกเมือง)

10. โคมไฟแอลอีดีพลังงานแสงอาทิตย์ มีระดับการป้องกันน้ำและฝุ่น IP66 อ้างอิงวิธีทดสอบมาตรฐาน มอก. 513-2553

11. แผงเซลล์แสงอาทิตย์ เป็นชนิด Mono Crystalline มีกำลังไฟฟ้าสูงสุด 70 วัตต์ อ้างอิงวิธีทดสอบมาตรฐาน EN55032, EN61000

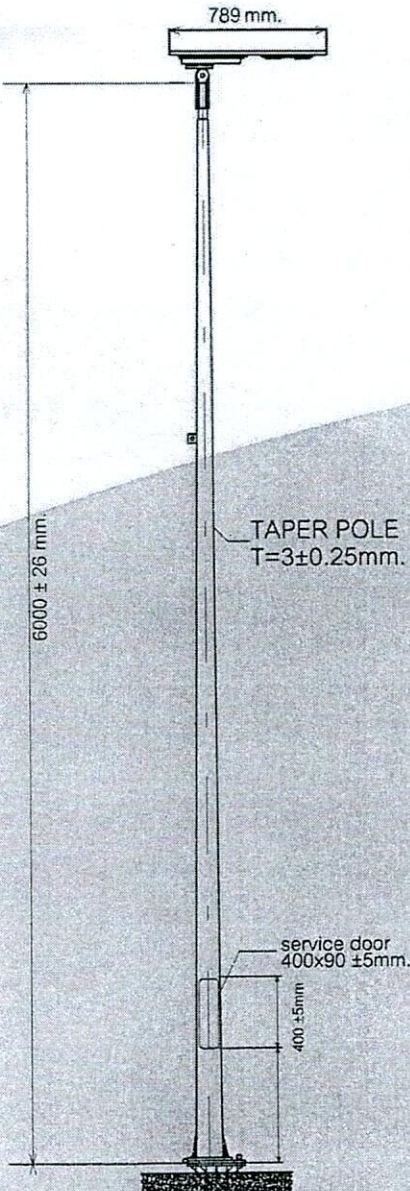
12. แบตเตอรี่เป็นชนิดลิเทียมฟอสเฟต (LiFePO4) มีขนาดไม่น้อยกว่า 12.8 โวลต์ และ 45 แอมแปร์ชั่วโมง อ้างอิง วิธีทดสอบมาตรฐาน มอก. 2217-2548

หมายเหตุ : แนะนำให้ใช้เสาไฟถนนโคมเสาพับได้ร่วมกับโคมไฟแอลอีดีพลังงานแสงอาทิตย์ ประกอบเป็นชุดเดียวกัน เพื่อให้ได้ประโยชน์สูงสุดจากการใช้งาน และใช้เสาไฟถนนโคมเสาพับได้ที่ถูกออกแบบมาสำหรับเสานี้โดยเฉพาะ และมีโคมไฟแอลอีดีพลังงานแสงอาทิตย์ตราผลิตภัณฑ์ดังกล่าว เพื่อรับแสงได้ 2 ทิศทาง

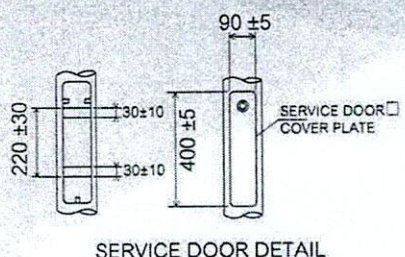
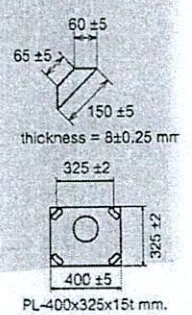
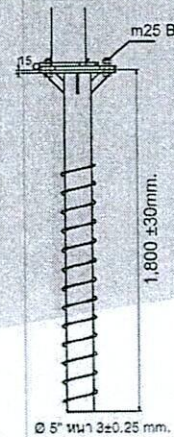
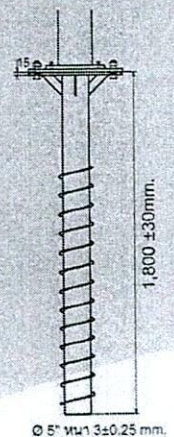
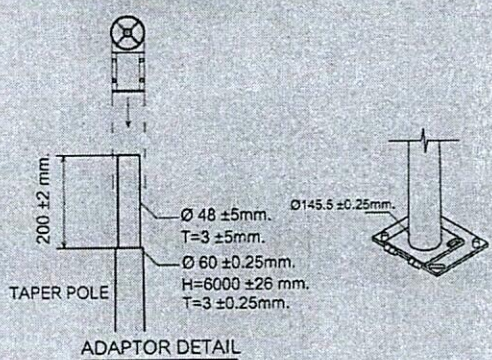
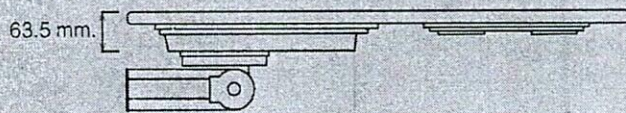
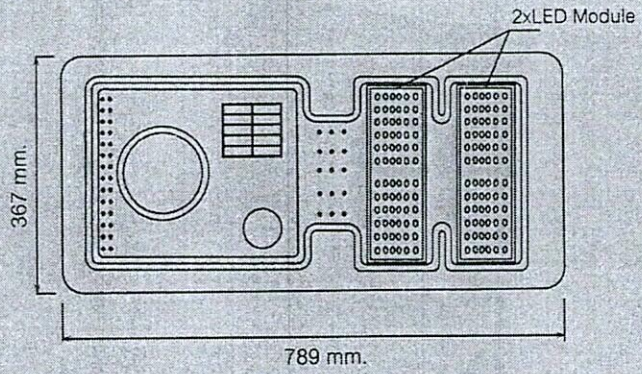
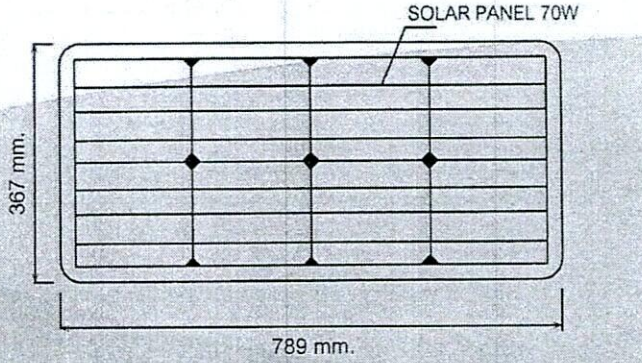




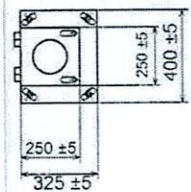
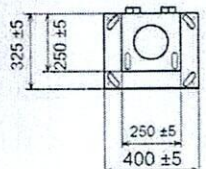
ผลงานนวัตกรรมไทย รหัส 07020031  
 ชุดเสาไฟถนนโคนเสาพับได้ โคมไฟแอลอีดีพลังงานแสงอาทิตย์  
 (SOLAR CELL LED STREETLIGHT WITH FOLDING POLE)



เสาเข็มแบบ screw ผังลงในพื้นดิน



SERVICE DOOR DETAIL



FOOTING DETAIL

# inut

INNOVATION UTILITY

### คุณสมบัติทางไฟฟ้า (Electrical Specification)

กำลังเม็ดไฟ LED LED Power (Watts)	30w
แบตเตอรี่ Battery	Lithium 12.8V 45AH
แผงโซลาร์เซลล์ Solar Panel	Mono crystalline 70w

### ลักษณะความเข้มแสง (Photometric Characteristics)

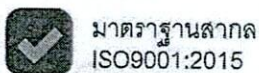
ประสิทธิภาพความส่องสว่าง Efficacy (Lumen/Watt)	183 LM/W
ฟลักซ์การส่องสว่าง Luminous Flux (Lumen)	5,662 lm
ความถูกต้องของสี Color Rendering Index (CRI)	≥75
อายุการใช้งาน Life time (Hrs)	50,000 Hrs

### ลักษณะแวดล้อม (Environmental Characteristics)

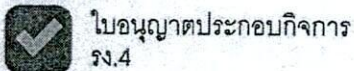
อุณหภูมิการทำงานมีค่าอยู่ระหว่าง Operating Temperature	-45°C to 60°C
---	---------------

### ลักษณะทางวิศวกรรม (Mechanical Characteristics)

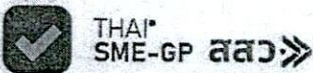
ความยาวของหลอดไฟ Dimension (Millimetre)	789 x 367 x 63.5 mm
วัสดุที่ใช้ทำตัวหลอดไฟ Body Material	Aluminium
วัสดุที่ตัวระบายความร้อน Heat sink Material	Aluminium
ขนาดรูขุมเสาไฟ Different Pole (Millimetre)	Ø52mm
ระดับประสิทธิภาพกันน้ำกันฝุ่น IP Level	IP66



มาตรฐานสากล  
ISO9001:2015



ใบอนุญาตประกอบกิจการ  
รง.4



THAI  
SME-GP สสว»



Made in Thailand  
ผลิตในประเทศไทย

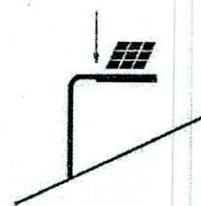


ISO 9001  
BUREAU VERITAS  
Certification

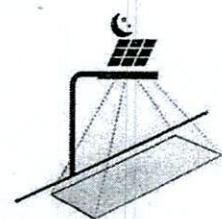


LED QTY : 120 LEDs  
LED Type : SMD 3030

LUMILEDS



พลังงานแสงอาทิตย์  
ทุกเก็บไว้ในแบตเตอรี่



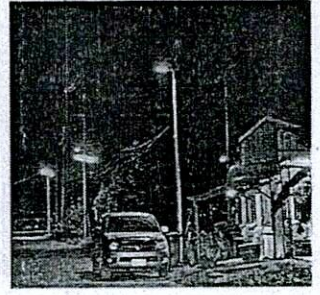
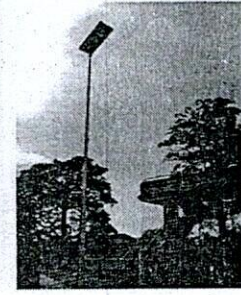
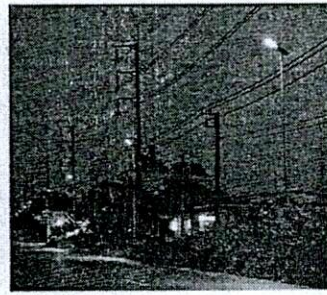
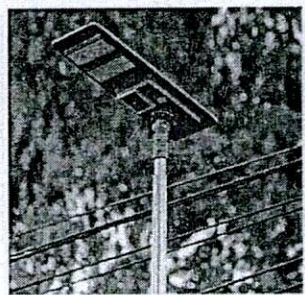
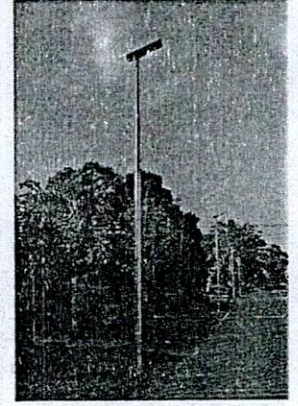
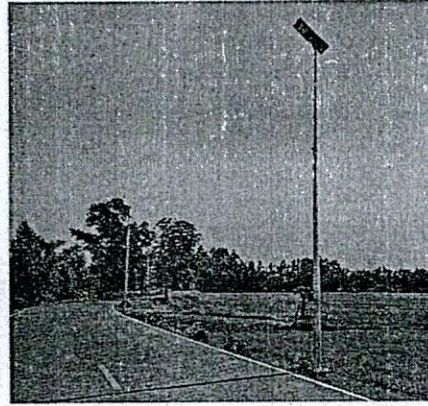
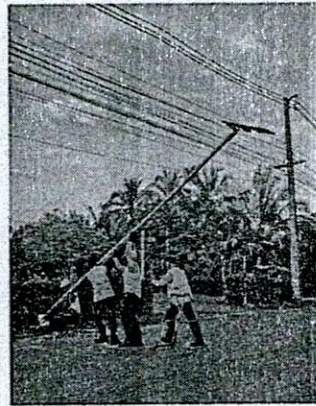
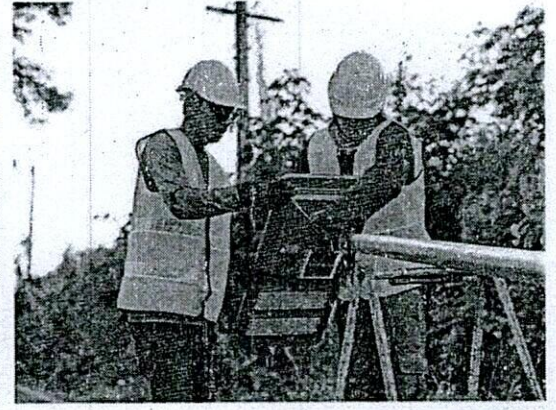
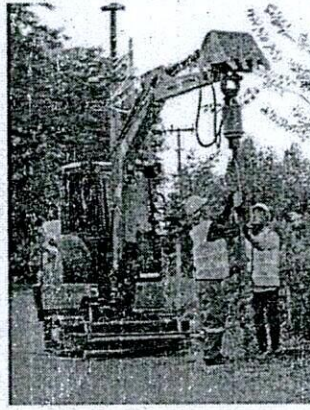
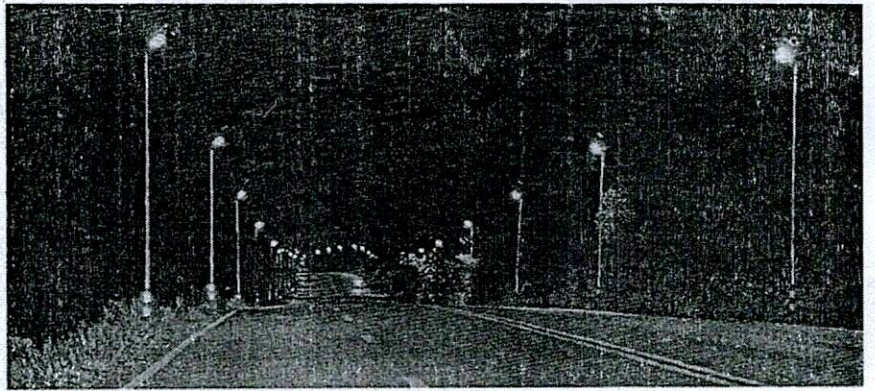
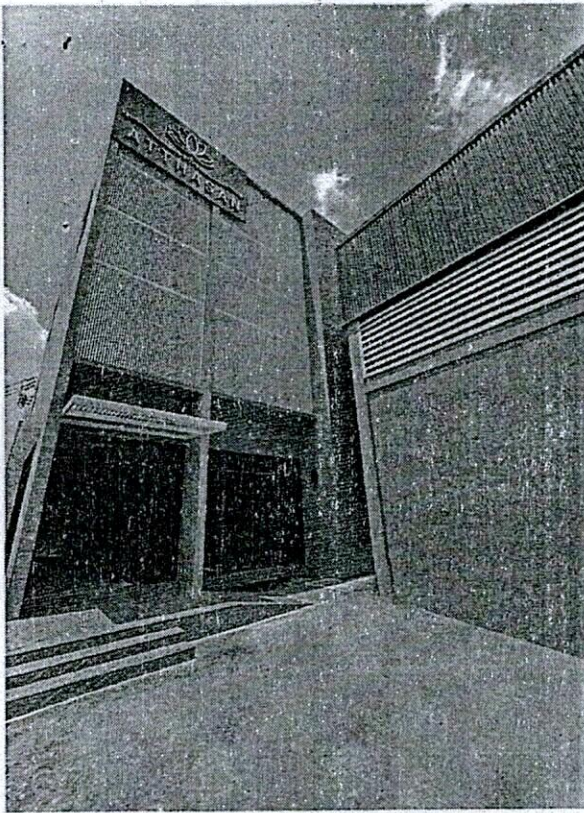
โคมไฟจะทำงานอัตโนมัติ  
เมื่อหมดแสงอาทิตย์

### Street Light Integrated Solar

ใช้พลังงานจากแสงอาทิตย์เป็นตัวให้พลังงานไฟฟ้า  
สามารถใช้งานได้ยาวนานถึง 12 ชั่วโมง



ใช้แสงอาทิตย์  
เป็นพลังงานไฟฟ้า



02 021 7499



บริษัท อັตทสาสร จำกัด



www.atthasan.co.th



atthasan.sr@gmail.com



@atthasan



สำนักงานใหญ่ : เลขที่ 28/1 ถนนกาญจนาภิเษก แขวงรามอินทรา เขตคันนายาว กรุงเทพฯ 10230  
สาขา 1 : เลขที่ 48/6 หมู่ 4 ตำบลลำลูกกา อำเภอลำลูกกา จังหวัดปทุมธานี 12150  
TAX ID : 0135562021705